

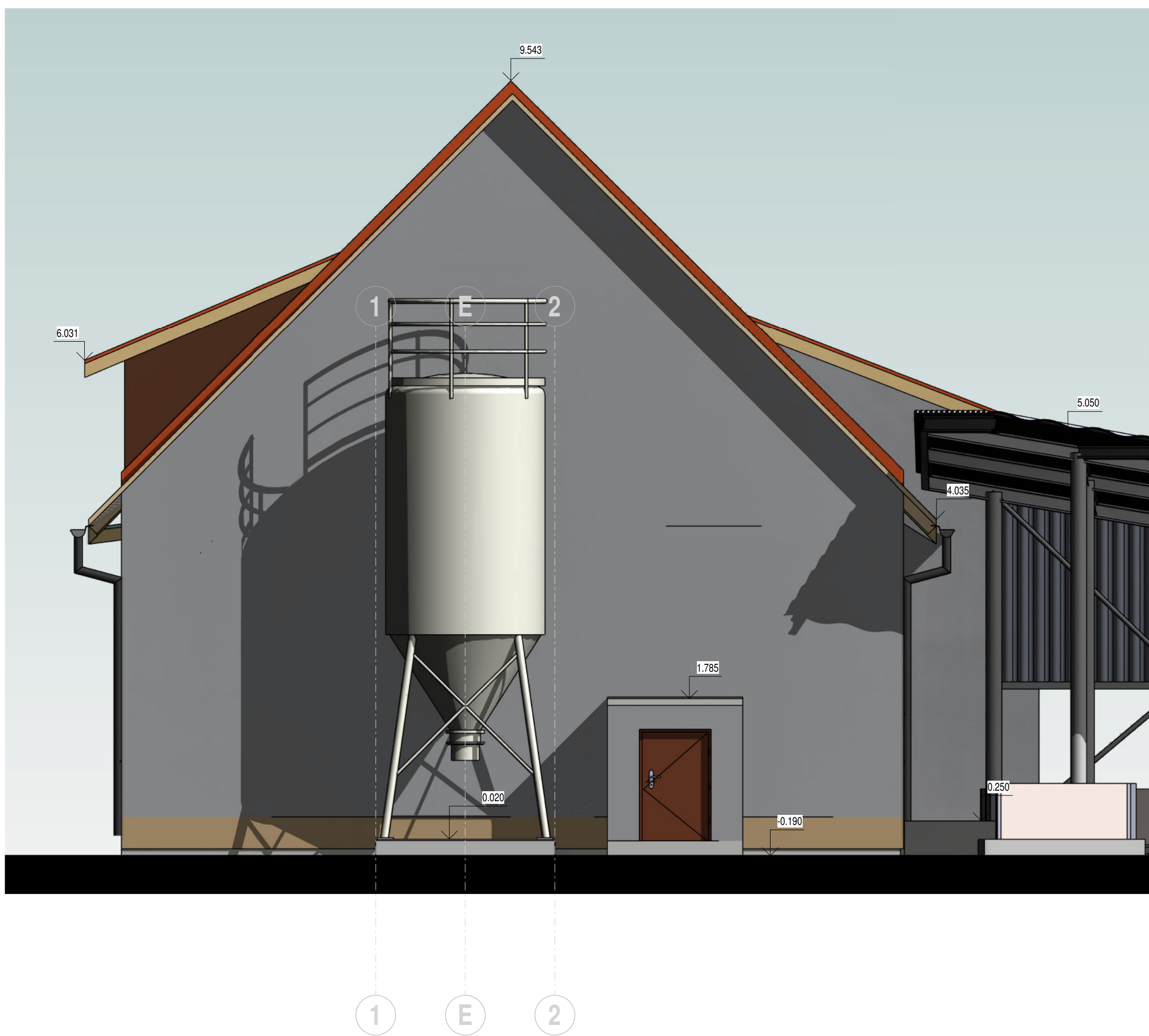
POHLED OD JIHOZÁPADU  
1 : 50



POHLED OD SEVEROVÝCHODU  
1 : 50



POHLED OD JIHOVÝCHODU  
1 : 50



POHLED OD SEVEROZÁPADU  
1 : 50



Číslo revize	Popis revize	Datum revize
SOUŘADNICOVÝ SYSTÉM S-JTSK, ±0,000 = 184,380 m n. m., BpV		
<div><div></div><div><b>AQUA PROCON s.r.o.</b> Projektová a inženýrská společnost Palackého tř. 12, 612 00 Brno tel.: +420 541 426 011, fax: +420 541 426 012 E-mail: info@aquaprocon.cz www.aquaprocon.cz</div></div>		
Vedoucí projektu	Ing. Jaroslav Jarolím	
Vedoucí dílčího projektu		
Zodpovědný projektant	Ing. Jaroslav Jarolím	
Vypracoval	Jakub Marek	
Kontroloval	Ing. Jan Polášek	
Investor	Vodovody a kanalizace Břeclav a.s.	
Objednatel	Vodovody a kanalizace Břeclav a.s.	
Formát	12 x A4	Měřítko 1:100
Stupeň	ZD	Datum 10/2024
Zakázkové číslo	1647524-18	
Projekt	HUSTOPEČE - INTENZIFIKACE A ZVÝŠENÍ KAPACITY ČOV	
D - Výkresová dokumentace D.1 - Dokumentace stavebního nebo inženýrského objektu D.1.103 - SO 103 NOVÁ PROVOZNÍ BUDOVA		
Příloha	POHLEDY – BOURACÍ PRÁCE	Číslo přílohy D.1.103.6
		Suprava Revize